

PWW von GEL V101

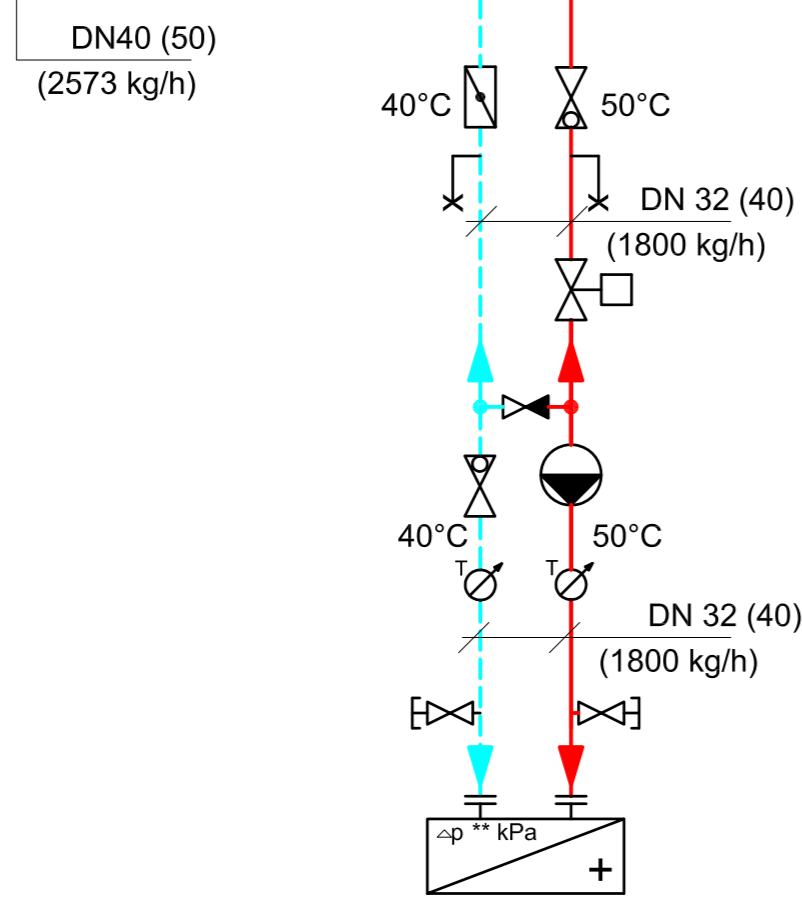
PWW zu TVS V26

MR V 11a Technik

MR V 11 Technik

Ebene 2

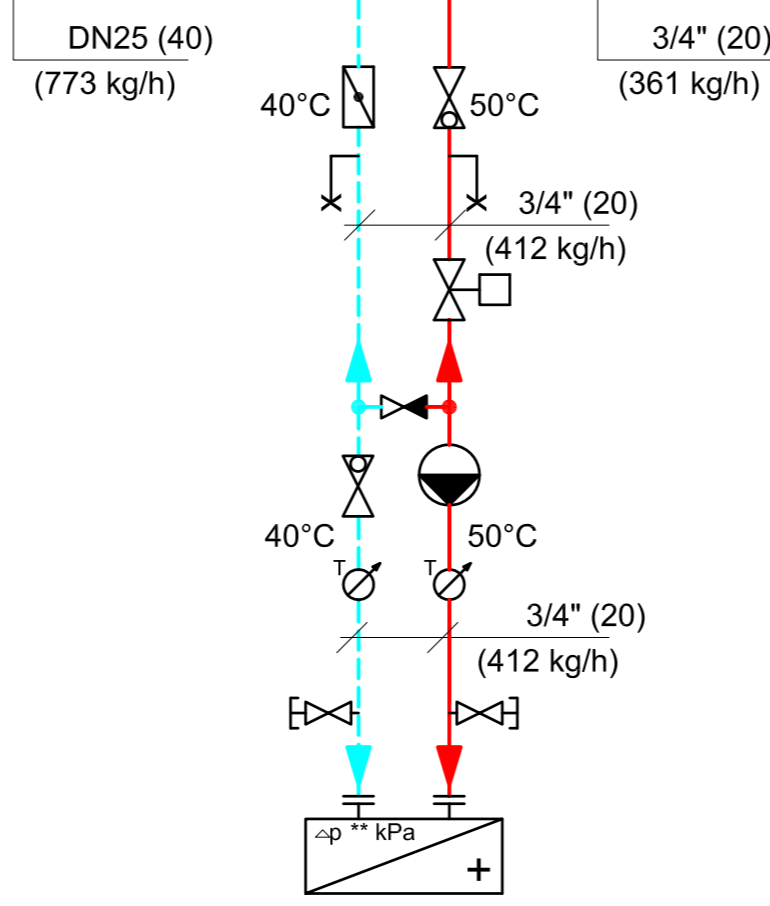
WAERMEZÄHLER	
GRUPPE	: LEH MRI
FABRIKAT	: Krohne
TYP	: Optiflux 2000
DN	: 32
Q	: 21 kW
T	: 15-100 °C
V	: 1,8 m ³ /h



21 kW
Lufterhitzer
LU 20 RLT MRI V47-V50, V9

UMWÄELZPUMPE	
FABRIKAT	: EMB
TYP	: NL-25-18
P	: 130 W
n	: 1250 min ⁻¹
V	: 1,35 m ³ /h
Δp	: 15,2 kPa
I	: 0,56 A
U	: 1-230 V

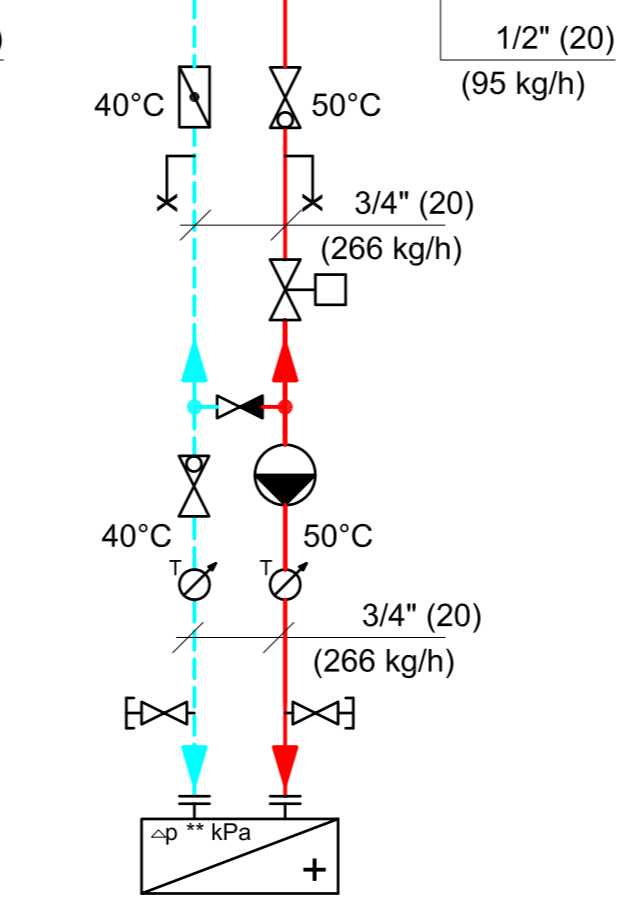
DURCHGANGVENTIL	
GRUPPE	: LE-Ventill RLT MRI
FABRIKAT	: Sauter
TYP	: VUE 015 F300
DN	: 15
PN	: 16
V	: 1,8 m ³ /h
K _v	: 4,0
Δp	: 20,4 kPa



4,8 kW
Lufterhitzer
LU 22 RLT TMS-Labor V43

UMWÄELZPUMPE	
FABRIKAT	: Sauter
TYP	: RS 25/2
P	: 50 W
n	: 1900 min ⁻¹
V	: ,3 m ³ /h
Δp	: 12,9 kPa
I	: 0,21 A
U	: 1-230 V

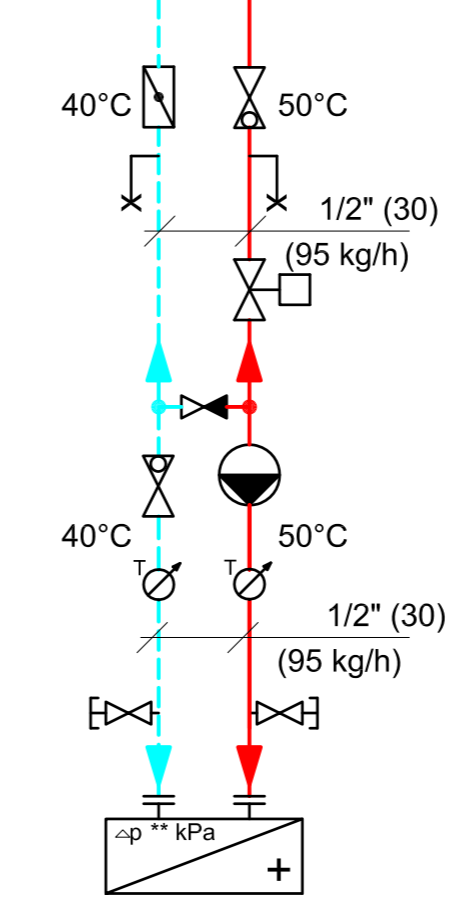
DURCHGANGVENTIL	
GRUPPE	: LE-Ventill RLT TMS
FABRIKAT	: Sauter
TYP	: VUE 015 F330
DN	: 15
PN	: 16
V	: 0,41 m ³ /h
K _v	: 1,0
Δp	: 17,0 kPa



3,1 kW
Lufterhitzer
LU 21 RLT EEG-Labor V44

UMWÄELZPUMPE	
FABRIKAT	: Sauter
TYP	: RS 25/2
P	: 50 W
n	: 1900 min ⁻¹
V	: ,3 m ³ /h
Δp	: 12,9 kPa
I	: 0,21 A
U	: 1-230 V

DURCHGANGVENTIL	
GRUPPE	: LE-Ventill RLT EEG-Raum
FABRIKAT	: Sauter
TYP	: VUE 015 F340
DN	: 15
PN	: 16
V	: 0,27 m ³ /h
K _v	: 0,6
Δp	: 17,9 kPa



1,1 kW
Lufterhitzer
LU 21 RLT EEG-Kabine V44

UMWÄELZPUMPE	
FABRIKAT	: EMB
TYP	: RS 25/2
P	: 50 W
n	: 1900 min ⁻¹
V	: 0,1 m ³ /h
Δp	: 12,9 kPa
I	: 0,21 A
U	: 1-230 V

DURCHGANGVENTIL	
GRUPPE	: LE-Ventill RLT EEG-Kabine
FABRIKAT	: Sauter
TYP	: VUL 010 F340
DN	: 15
PN	: 16
V	: 0,10 m ³ /h
K _v	: 0,16
Δp	: 34,9 kPa

D in	D out	A in	A out	Zaehlwert

Ebene 1

Legende

- Entleerhahn Fabr. Klingler, Typ. Proball
- bis 2" Kugelhähnen mit verlängerter Spindel, Hülse nicht freibar z.B. Tobler ab 2" Absperrklappen KSB BOAX-SF / S
- Zeigerthermometer mit Schutzhülse G 1/2" Fabr. z.B. BourdonHaenni
- Strangregulierventil STAD, STAF
- Manometer & Nadelventil Fabr. Haenni (Durchmesser 100mm, 0-6 bar)
- Nadelventil Fabr. Haenni
- Twinlok mit verlaengertem Nippel, in CNS Ausfuhrung
- Rückflussverhinderer
- Entlüftungshähnen
- Energiezähler Fab. Krohne
- Durchgangshähnen Fab. Belimo

Revision	Datum	Revision	Datum	Revision	Datum
a	Mellenstein Submission 11.09.08/RI	e	Korrex 04.05.09/sj	j	
b	Mellenstein Ausfuhrung 10.11.08/RI	f	Revision 28.05.09/cs	k	
c	Anpassung Fab. Armaturen 14.11.08/RI	g		l	
d	Änderung Raumnummern 19.11.08/RI	h			

Neuinstallation MRI "Branco Weiss" USZ		Eröffnet:	16.06.08/RI
Revision		Prüfstatus:	R 28.05.09/cs
Prinzipschema PWW TP2		Plt./Dxf Dat:	R 28.05.09/cs
HOCHSTRASSER GLAUS & PARTNER		Masstab:	- Gr.: A1
CONSULTING AG		Auftrag Nr.	1059
Beratende Ingenieure SIA/USIC Luft Wärme Kälte Energie MSRL		Plan Nr.	1.547e

Max Högger-Strasse 6, CH-8048 Zürich
Tel: 044 434 30 30; Fax: 044 434 30 49
www.hgpc.ch info@hgpc.ch